

DRZWI WEJŚCIOWE

seria AP

DLA NAS DOM **ZNACZY WIĘCEJ**





Komfort od progu

Drzwi wejściowe stanowią jeden z ważniejszych elementów naszego domu. Ochrona domu przed zimnem, deszczem czy włamywaczami to tylko niektóre ich funkcje. Dzięki drzwiom możemy także odgrodzić się od hałasów z ulicy. Jak jednak wybrać te, które spełnią nasze oczekiwania i będą służyły nam przez lata?

Kwestią, na którą należy zwrócić uwagę zanim kupimy drzwi, jest współczynnik przenikania ciepła. Im jego wartość jest niższa, tym więcej ciepła zostanie w naszym domu. **W ofercie firmy Aluprof dostępne są Drzwi Panelowe o współczynniku U_g na poziomie $0,50 \text{ W}/(\text{m}^2\text{K})$.**

Wybierając drzwi do domu warto również zwrócić uwagę na ich wodoszczelność. Od niej zależy bowiem czy w przypadku silnej wichury i ulewnego deszczu do wnętrza nie dostanie się woda. Klasy wodoszczelności wymagane dla drzwi wejściowych zostały uszeregowane w skali od 3A do 9A. Oczywiście im jest ona wyższa, tym lepiej drzwi chronią nasz dom. **Aluprof oferuje drzwi panelowe w klasie 7A.**

Panele wypełniające montowane w skrzydłach drzwi opartych na systemach MB-86 oraz MB-104 Passive oferowane są w bogatej palecie barw oraz struktur. Elementy te mogą być frezowane, zdobione aplikacjami lub wykonane ze szkła zespolonego. **Drzwi Panelowe można wykonać w bardzo dużych rozmiarach – aż do 1,40 m szerokości i niemal 2,60 m wysokości.** Jeśli zatem marzy nam się imponujące wejście, sprawdzą się one idealnie. Drzwi powinniśmy przede wszystkim dopasować do stylu domu. Jeśli nasze wnętrza urządzone są tradycyjnie, warto zamontować skrzydło z panelami szklanymi lub w okleinie drewnopodobnej. Miłośnicy nowoczesnych aranżacji natomiast mogą zdecydować się na kolory z palety RAL w odcieniu grafitu.

Poświęcając chwilę na dobór drzwi możemy stworzyć piękne wejście, które oczaruje naszych gości oraz sprawi, że pocujemy się w nim jak w bezpiecznej przystani.

MB-104 Passive

U_D od 0,50 W/m²K

Konstrukcja drzwi panelowych bazuje na systemie termoizolowanych kształtowników aluminiowych MB-104 Passive, który jest w obecnej ofercie ALUPROF najbardziej zaawansowanym technologicznie systemem drzwiowym. Profil skrzydła jest dostosowany do łączenia ze specjalnymi wypełnieniami, zlicowanymi z powierzchnią ościeżnicy. System ten jest dedykowany do domów pasywnych i energooszczędnych.

Estetyczne panele ozdobne dostępne w wielu różnych wzorach i kolorach palety RAL oraz powłok drewnopodobnych

Warianty konstrukcji: SI, SI+ oraz AERO

Centralne uszczelki mocowane po obwodzie skrzydła i ościeżnicy - uszczelniają, maskują i podnoszą właściwości termiczne drzwi



Dane techniczne:

Głębokość ramy	95 mm
Głębokość skrzydła	95 mm
Grubość panelu wypełniającego	do 95 mm
Maksymalne wymiary skrzydła	(HxL) L do 1400 mm, H do 2600 mm

Parametry techniczne:

Przepuszczalność powietrza	Klasa 3, PN-EN 12207:2001
Wodoszczelność	Klasa 7A (300 Pa), PN-EN 12208:2001
Odporność na obciążenie wiatrem	Klasa C4/B5, PN-EN 12210:2001
Izolacyjność termiczna	U_D od 0,50 W/m ² K

Dylatacyjne kształtowniki skrzydeł drzwi

Próg o szerokości 95 mm - taka sama szerokość progu i ościeżnicy

MB-86

U_D od 0,66 W/m²K

Konstrukcja drzwi panelowych bazuje na systemie termoizolowanych kształtowników aluminiowych MB-86, który podobnie jak system MB-104 Passive jest dedykowany dla budownictwa energooszczędnego i pasywnego. Profil skrzydła jest dostosowany do łączenia ze specjalnymi wypełnieniami, zlicowanymi z powierzchnią ościeżnicy.

Dane techniczne:

Głębokość ramy	77 mm
Głębokość skrzydła	77 mm
Grubość panelu wypełniającego	44 i 77 mm
Maksymalne wymiary skrzydła	(H x L) L do 1400 mm, H do 2600 mm

Parametry techniczne:

Przepuszczalność powietrza	Klasa 3, PN-EN 12207:2001
Wodoszczelność	Klasa 6A (250 Pa), PN-EN 12208:2001
Odporność na obciążenie wiatrem	Klasa C5/B5, PN-EN 12210:2001
Izolacyjność termiczna	U_D od 0,66 W/m ² K

Estetyczne panele ozdobne dostępne w wielu różnych wzorach i kolorach palety RAL oraz powłok drewnopodobnych

Cztery warianty konstrukcji: ST, SI, SI+ oraz AERO, pozwalające uzyskać bardzo dobre parametry termiczne

Sztywne i wytrzymałe kształtowniki dylatacyjne pozwalające na wykonanie drzwi o dużych gabarytach

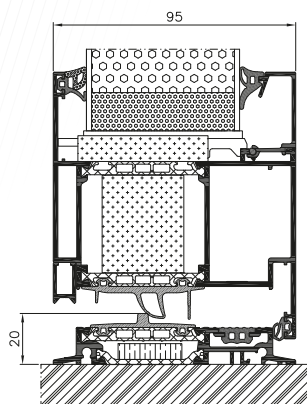
Uszczelki zapewniające wysoką szczelność na wodę i powietrze, co wpływa na komfort użytkowania i oszczędność kosztów

BASIC



Wypełnienie wsadowe

- Trzykomorowe szkło o współczynniku U_g 0,5 W/m²K lub U_g 0,7 W/m²K
- Panel o grubości od 44 do 72 mm
- Współczynnik przenikalności cieplnej dla drzwi MB-86 U_D od 0,9 W/m²K oraz dla drzwi MB-104 U_D od 0,61 W/m²K
- Cztery warianty konstrukcji: ST, SI, SI+ oraz Aero

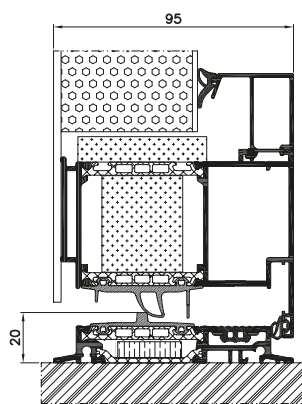


CLASSIC



Jednostronnie zlicowane

- Trzykomorowe szkło o współczynniku U_g 0,5 W/m²K lub U_g 0,7 W/m²K
- Panel o grubości od 44 do 85 mm
- Współczynnik przenikalności cieplnej dla drzwi MB-86 U_D od 0,9 W/m²K oraz dla drzwi MB-104 U_D od 0,53 W/m²K
- Cztery warianty konstrukcji: ST, SI, SI+ oraz Aero

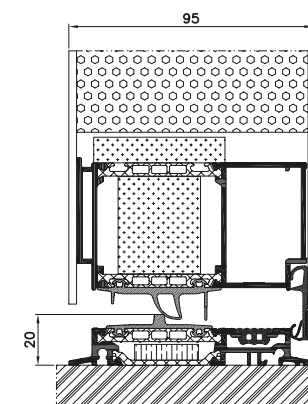


EXCLUSIVE



Dwustronnie zlicowane

- Trzykomorowe szkło o współczynniku U_g 0,5 W/m²K lub U_g 0,7 W/m²K
- Panel o grubości 77 mm (MB-86) oraz 95 mm (MB-104 Passive)
- Współczynnik przenikalności cieplnej dla drzwi MB-86 U_D od 0,66 W/m²K oraz dla drzwi MB-104 U_D od 0,50 W/m²K
- Cztery warianty konstrukcji: ST, SI, SI+ oraz Aero



Wszystkie dostępne w ofercie modele mogą być mocowane do profili wsadowo lub za pomocą klejenia jednostronnie lub dwustronnie.



AP01

- AP 60.1600 pochwył ze stali nierdzewnej
- Szklenie przód: VSG 33.1 thermofloat
- Szklenie środek: float piaskowane z przezroczystymi paskami
- Szklenie tylne: thermofloat z ciepłą ramką czarną
- Aplikacja Alu-Nox umieszczona na zewnątrz, nakładana
- Powierzchnia: RAL 9016 biały połysk



AP02

- AP 60.1600 pochwył ze stali nierdzewnej
- Szklenie przód: VSG 33.1 thermofloat
- Szklenie środek: float piaskowane z przezroczystymi paskami
- Szklenie tylne: thermofloat z ciepłą ramką czarną
- Aplikacja Alu-Nox umieszczona na zewnątrz wpuszczana/zlicowana
- Powierzchnia: RAL 7016 szary antracyt mat



AP03

- AP 60.1000 pochwył ze stali nierdzewnej przód: VSG 33.1
- Szklenie przód: VSG 33.1 thermofloat
- Szklenie środek: piaskowane szkło
- Szklenie tylne: thermofloat z ciepłą ramką czarną
- Aplikacja Alu-Nox umieszczona na zewnątrz nakładana
- Powierzchnia: RAL 7016 szary antracyt mat



AP04

- AP 60.1400 pochwył ze stali nierdzewnej
- Aplikacja Alu-Nox wpuszczana/zlicowana
- Powierzchnia: lakier drewnopodobny Winchester/dopłata do koloru drewnopodobnego



AP05

- AP 60.1400 pochwyt ze stali nierdzewnej
- Przewierzenia na zewnątrz
- Powierzchnia: RAL 7016 szary antracyt mat



AP06

- AP 60.1000 pochwyt ze stali nierdzewnej
- Szklenie przód: VSG 33.1 thermofloat
- Szklenie środek: float piaskowane z przezroczystymi paskami
- Szklenie tył: thermofloat z ciepłą ramką czarną
- Przewierzenia na zewnątrz
- Powierzchnia: RAL 7001 mat



AP07

- AP 40.1400 pochwyt ze stali nierdzewnej
- Szklenie przód: VSG 33.1 thermofloat
- Szklenie środek: piaskowane szkło z przezroczystym rantem
- Szklenie tył: thermofloat z ciepłą ramką czarną
- Przewierzenia na zewnątrz
- Powierzchnia: RAL 3004 Purpurowy czerwony mat



AP08

- AP 60.800 pochwyt ze stali nierdzewnej
- Szklenie przód: VSG 33.1 thermofloat
- Szklenie środek: piaskowane szkło z przezroczystym rantem
- Szklenie tył: thermofloat z ciepłą ramką czarną
- Powierzchnia: RAL 9016 biały połysk



AP09

- AP 60.1400 pochwył ze stali nierdzewnej
- Szklenie przód: VSG 33.1 thermofloat
- Szklenie środek: piaskowane szkło z przezroczystym rantem
- Szklenie tylne: thermofloat z ciepłą ramką czarną
- Aplikacja Alu-Nox umieszczona na zewnątrz wpuszczana/zlicowana
- Powierzchnia: RAL 7016 szary antracyt mat/lakier drewnopodobny WENGE/ dopłata do koloru drewnopodobnego



AP10

- AP 60.1600 pochwył ze stali nierdzewnej
- Powierzchnia: RAL 9006 srebrny aluminiowy matowy



AP11

- AP 60.1600 pochwył ze stali nierdzewnej
- Szklenie przód: VSG 33.1 thermofloat
- Szklenie środek: piaskowane szkło z przezroczystymi paskami
- Szklenie tylne: thermofloat z ciepłą ramką czarną
- Aplikacja Alu-Nox umieszczona na zewnątrz, nakładana
- Powierzchnia: RAL 9007 szary mat



AP12

- AP 50.1200 pochwył ze stali nierdzewnej
- Szklenie przód: VSG 33.1 thermofloat
- Szklenie środek: piaskowane szkło z przezroczystym rantem
- Szklenie tylne: thermofloat z ciepłą ramką czarną
- Powierzchnia: RAL 3004 purpurowy czerwony mat/RAL 9007 szary mat



AP13

- AP 210.1600 pochwyt ze stali nierdzewnej
- Szklenie przód: VSG 33.1 thermofloat
- Szklenie środek: piaskowane szkło
- Szklenie tyłne: thermofloat z ciepłą ramką czarną
- Aplikacja Alu-Nox umieszczona na zewnątrz, nakładana
- Powierzchnia: RAL 7016 szary antracyt mat



AP14

- AP 60.1600 pochwyt ze stali nierdzewnej
- Szklenie przód: VSG 33.1 thermofloat z czarną ramką lakierowaną
- Szklenie środek: piaskowane szkło z przezroczystymi paskami
- Szklenie tyłne: thermofloat z ciepłą ramką czarną
- Przewrefrezowania na zewnątrz
- Powierzchnia: RAL 9016 biały połysk



AP15

- AP 60.1200 pochwyt ze stali nierdzewnej
- Szklenie przód: VSG 33.1 thermofloat
- Szklenie środek: piaskowane szkło
- Szklenie tyłne: thermofloat z ciepłą ramką czarną
- Aplikacja Alu-Nox umieszczona na zewnątrz
- Powierzchnia: RAL 7016 szary antracyt mat



AP16

- AP 60.1600 pochwyt ze stali nierdzewnej
- Szklenie przód: VSG 33.1 thermofloat
- Szklenie środek: szkło piaskowane z przezroczystymi paskami
- Szklenie tyłne: thermofloat z ciepłą ramką czarną
- Przewrefrezowania na zewnątrz
- Powierzchnia: RAL 7016 szary antracyt mat



AP17

- AP 50.1200 pochwyt ze stali nierdzewnej
- Szklenie przód: VSG 33.1 thermofloat
- Szklenie środek: piaskowane szkło z przezroczystymi paskami
- Szklenie tylnie: thermofloat z ciepłą ramką czarną
- Przewieszania na zewnątrz
- Powierzchnia: RAL 9016 biały połysk



AP18

- AP 60.800 pochwyt ze stali nierdzewnej
- Szklenie przód: VSG 33.1 thermofloat
- Szklenie środek: piaskowane szkło z przezroczystymi paskami
- Szklenie tylnie: thermofloat z ciepłą ramką czarną
- Przewieszania na zewnątrz
- Aplikacja Alu-Nox umieszczona na zewnątrz wpuszczana/zlicowana
- Powierzchnia: RAL 7001 mat



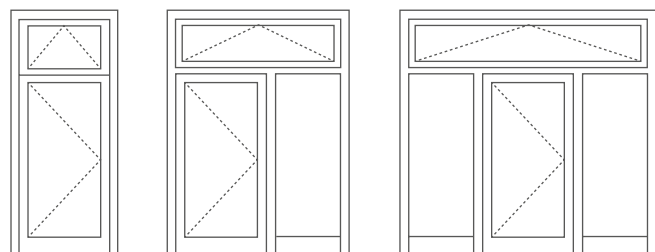
AP19

- AP 60.800 pochwyt ze stali nierdzewnej
- Szklenie przód: VSG 33.1 thermofloat
- Szklenie środek: piaskowane szkło z przezroczystymi paskami
- Szklenie tylnie: thermofloat z ciepłą ramką czarną
- Powierzchnia: RAL 9016 biały połysk



AP20

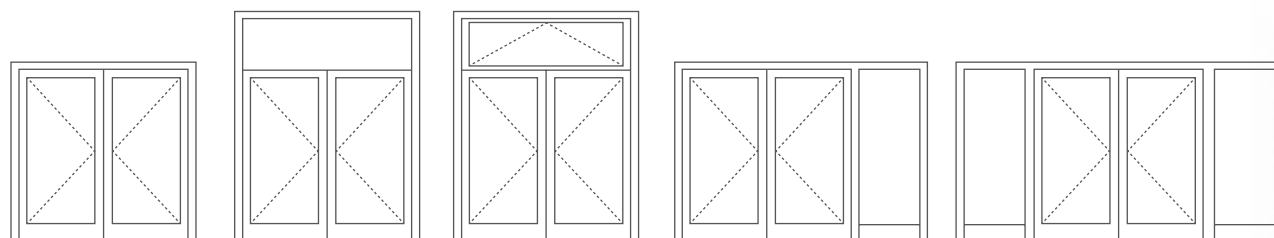
- AP 60.1600 pochwyt ze stali nierdzewnej
- Szklenie przód: VSG 33.1 thermofloat
- Szklenie środek: piaskowane szkło z przezroczystym motywem
- Szklenie tylnie: thermofloat z ciepłą ramką
- Ramka ozdobna z profilu aluminiowego 20x60 umieszczona na zewnątrz, w kolorze panelu
- AP 3400 "Prostokątna" ochrona przed zadrapaniami Alu-Nox umieszczona na zewnątrz zlicowana
- Powierzchnia: RAL 7016 szary antracytowy matowy



1

2

3



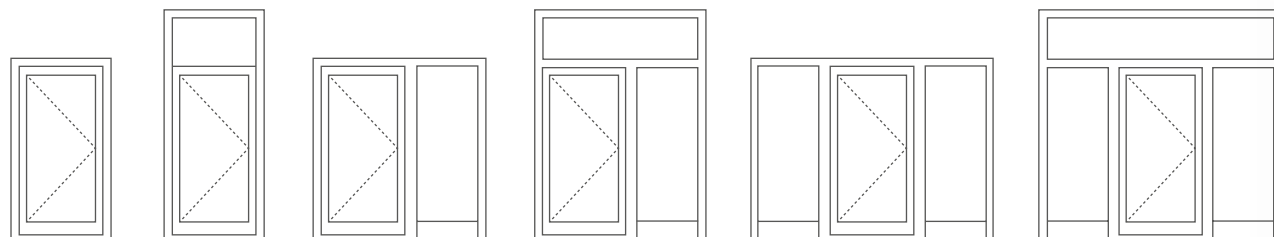
4

5

6

7

8



9

10

11

12


13

14





 pochwyt, seria AP 40
 (wsporniki proste),
 stal nierdzewna,
 matowa, polerowana


AP 40.600	30x600 mm
AP 40.800	30x800 mm
AP 40.1000	30x1000 mm
AP 40.1200	30x1200 mm
AP 40.1400	30x1400 mm
AP 40.1600	30x1600 mm
AP 40.1800	30x1800 mm


 pochwyt, seria AP 50
 (wsporniki wygięte w bok),
 stal nierdzewna,
 matowa, polerowana


AP 50.600	30x600 mm
AP 50.1000	30x1000 mm
AP 50.1200	30x1200 mm


 pochwyt, seria AP 55 (wsporniki
 wygięte do przodu),
 stal nierdzewna,
 matowa, polerowana

AP 55.600	30x600 mm
AP 55.1600	30x1600 mm


 pochwyt, seria AP 60
 (wsporniki proste),
 stal nierdzewna,
 matowa, polerowana

AP 60.600	40x10x600 mm
AP 60.800	40x10x800 mm
AP 60.1000	40x10x1000 mm
AP 60.1200	40x10x1200 mm
AP 60.1400	40x10x1400 mm
AP 60.1600	40x10x1600 mm
AP 60.1800	40x10x1800 mm


 pochwyt, seria AP 70
 (wsporniki pod kątem 45 stopni),
 stal nierdzewna,
 matowa, polerowana

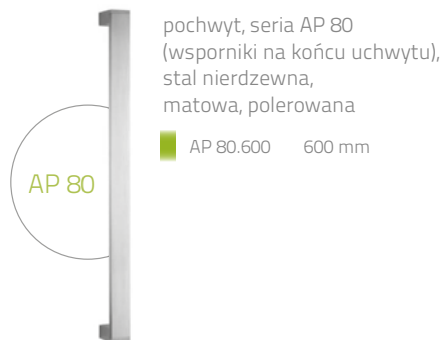
AP 70.600	40x10x600 mm
AP 70.800	40x10x800 mm
AP 70.1000	40x10x1000 mm
AP 70.1200	40x10x1200 mm
AP 70.1400	40x10x1400 mm
AP 70.1600	40x10x1600 mm
AP 70.1800	40x10x1800 mm


 AP 30.600
 AP 30.800
 AP 30.1000
 AP 30.1200
 AP 30.1400
 AP 30.1600
 AP 30.1800

pochwyt, seria AP 30
 (wsporniki pod kątem 45 stopni),
 stal nierdzewna,
 matowa, polerowana

AP 30.600	30x600 mm
AP 30.800	30x800 mm
AP 30.1000	30x1000 mm
AP 30.1200	30x1200 mm
AP 30.1400	30x1400 mm
AP 30.1600	30x1600 mm
AP 30.1800	30x1800 mm





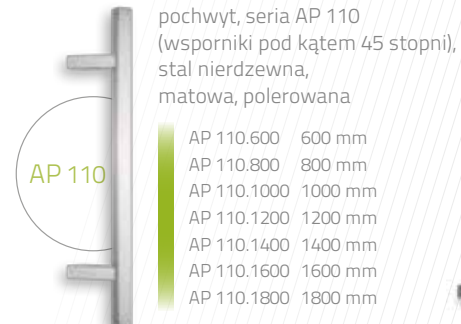
pochwyt, seria AP 80
(wsporniki na końcu uchwyty),
stal nierdzewna,
matowa, polerowana

■ AP 80.600 600 mm



pochwyt, seria AP 90
(wsporniki wygięte do przodu),
stal nierdzewna,
matowa, polerowana

■ AP 90.600 600 mm



pochwyt, seria AP 110
(wsporniki pod kątem 45 stopni),
stal nierdzewna,
matowa, polerowana

■ AP 110.600 600 mm
■ AP 110.800 800 mm
■ AP 110.1000 1000 mm
■ AP 110.1200 1200 mm
■ AP 110.1400 1400 mm
■ AP 110.1600 1600 mm
■ AP 110.1800 1800 mm



pochwyt, seria AP 120,
stal nierdzewna,
matowa, polerowana

■ AP 120.600 600 mm



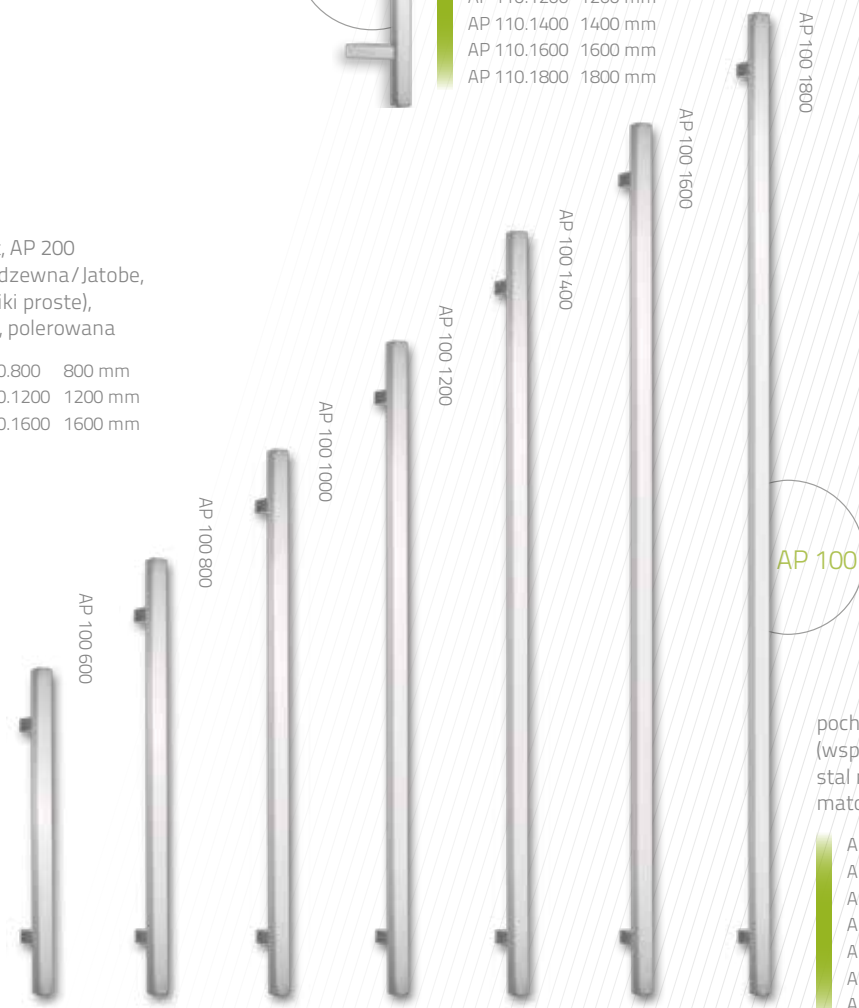
pochwyt, AP 200
stal nierdzewna/Jatobe,
(wsporniki proste),
matowa, polerowana

■ AP 200.800 800 mm
■ AP 200.1200 1200 mm
■ AP 200.1600 1600 mm



pochwyt AP210
stal nierdzewna/Jatobe,
(wsporniki pod kątem 45 stopni),
matowa, polerowana

■ AP 210.800 800 mm
■ AP 210.1200 1200 mm
■ AP 210.1600 1600 mm



AP 100

pochwyt, seria AP 100
(wsporniki proste),
stal nierdzewna,
matowa, polerowana

■ AP 100.600 600 mm
■ AP 100.800 800 mm
■ AP 100.1000 1000 mm
■ AP 100.1200 1200 mm
■ AP 100.1400 1400 mm
■ AP 100.1600 1600 mm
■ AP 100.1800 1800 mm

//Ornamenty



Master-Point



Chinchilla



Satinata



Master-Ligne



Master-Carre

W ofercie Aluprof dostępna jest szeroka gama szyb z motywem, z przezroczystego szkła oraz szyb ornamentowych w najbardziej popularnych wzorach.

Wszystkie modele drzwi mogą występować w wariantach z przyświetlem i naświetlem.

Wariant 1: Szkło piaskowane (motyw)

Wariant 2: Szkło przezroczyste

Wariant 3: Szkło ornamentowe

Przyświetla i naświetla składają się z 3-szybowych zespołów z ciepłymi ramkami dystansowymi. Przyświetla (stałe szklenia) mogą być umiejscowione zarówno po jednej jak i po obu stronach konstrukcji drzwiowej. Maksymalna szerokość przyświetla: 1400 mm

Ornamenty opcjonalnie:

"Chinchilla"

"Master-Point"

"Master-Ligne"

"Satinata"

"Master-Carre"

//Powłoki drewnopodobne



Złoty Dąb
ADEC D101

Dąb Rustykalny
ADEC D210

Dąb Bagienny
ADEC D502

Heban
ADEC M102

Orzech
ADEC O102

Orzech Vein
ADEC O205

Mahoń
ADEC M103

Mahoń Sapeli
ADEC M204

Sosna
ADEC S106

Sosna
ADEC S110



Jodła
ADEC J107

Jodła
ADEC S208

Buk
ADEC B108

Wiśnia
ADEC W109

Wenge
ADEC W205

Winchester
ADEC D207

Czereśnia
ADEC C110

Czereśnia
ADEC C212

Czereśnia Ciemna
ADEC C106

Kasztan
ADEC K101

//Kolory z palety
RAL i strukturalne*



*Dostępne są wszystkie kolory z palety RAL oraz kolory strukturalne wg oferty Aluprof
Przedstawione kolory mogą nieznacznie różnić się od gotowego wyrobu



AP01



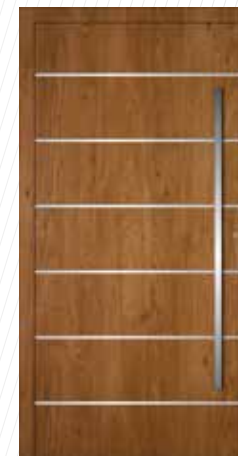
AP02



AP02_P



AP03



AP04



AP05



AP06



AP07



AP08



AP09



AP10



AP11



AP12



AP13



AP14



AP15



AP16



AP17



AP18



AP19



AP20



WWW.DOM.ALUPROF.EU

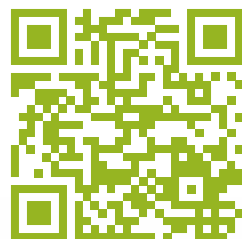
Zapraszamy na naszą stronę internetową www.dom.aluprof.eu gdzie znajdą Państwo jeszcze więcej informacji na temat energooszczędnych systemów aluminiowych dla budownictwa.





DLA NAS DOM ZNACZY WIĘCEJ





Aluprof S.A. Zakład w Bielsku-Białej
ul. Warszawska 153, 43-300 Bielsko-Biała
tel.: +48 (33) 819 53 00, fax +48 (33) 822 05 12



www.dom.alupof.eu